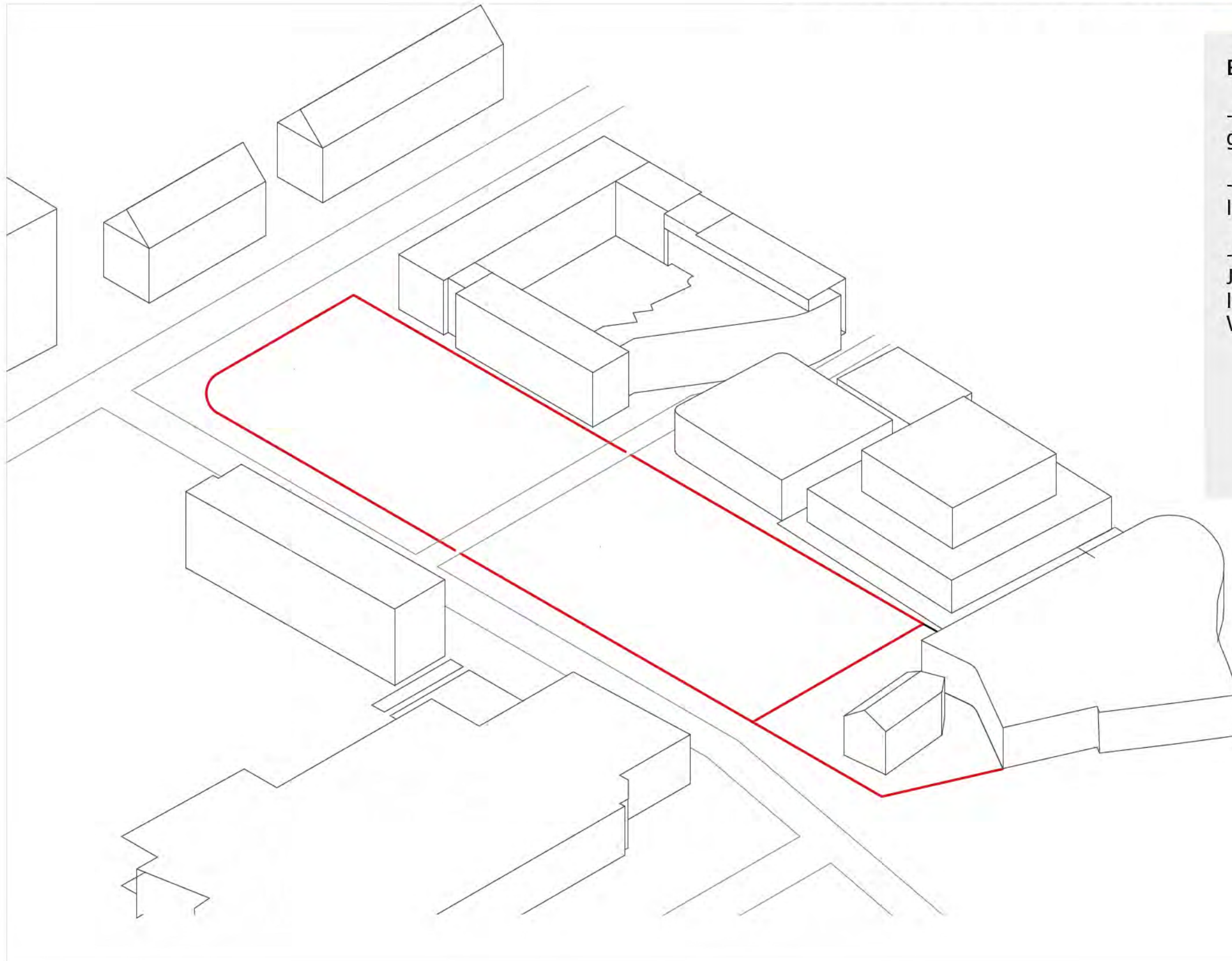


KOLONISIERUNG DER STADTMITTE - European 13 ADAPTABLE CITY - Gera



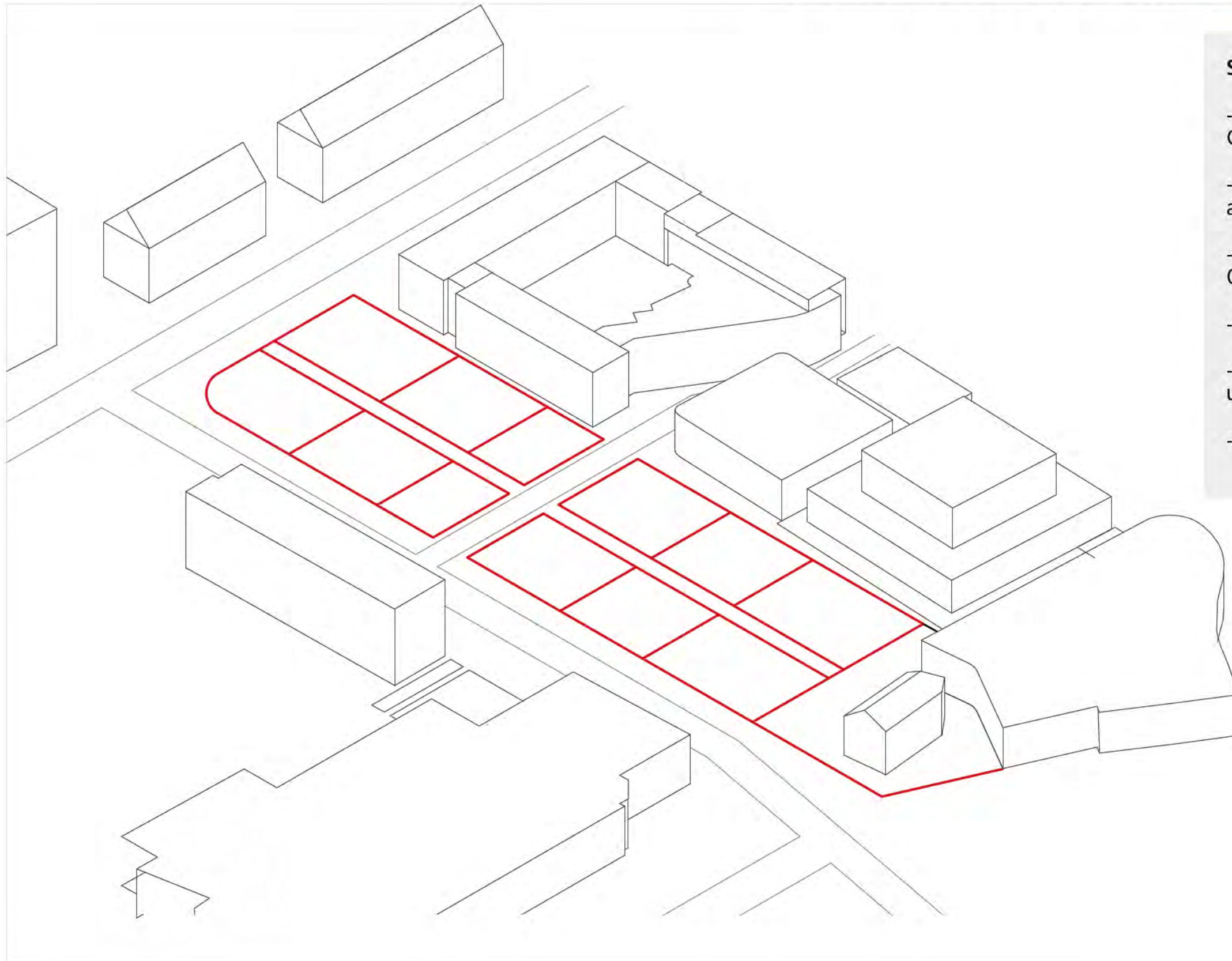
KOLONISIERUNG DER STADTMITTE - European 13 ADAPTABLE CITY - Gera



Brachfläche

- 2000-2005: Abriss der großmaßstäblichen Wohnbebauung
- danach 2,5ha große Brache in der Innenstadt
- keine Entwicklung in den letzten 10 Jahren, trotz Planungen, Investorenwettbewerben und Vermarktungsaktionen

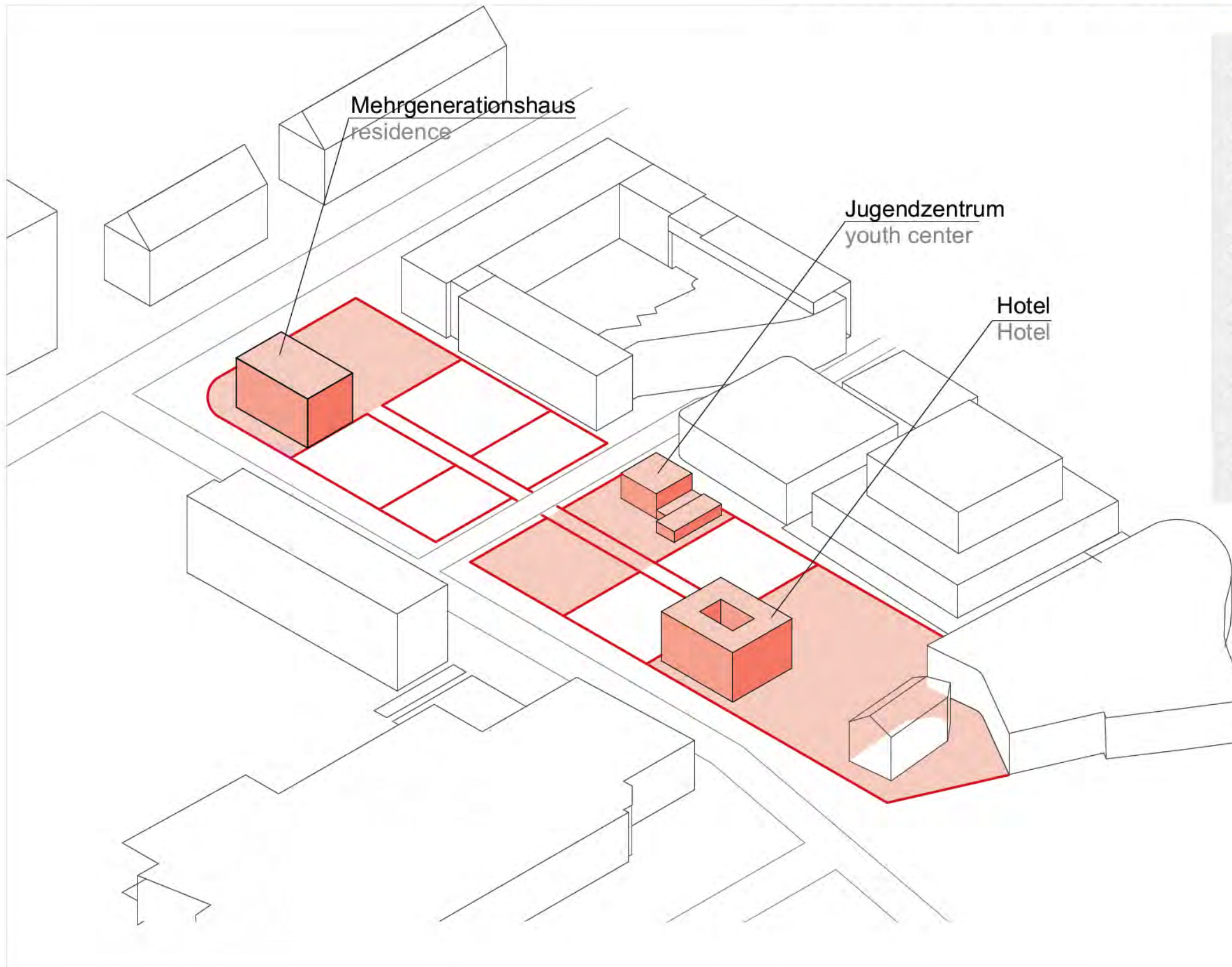
KOLONISIERUNG DER STADTMITTE - European 13 ADAPTABLE CITY - Gera



Schritt 1: Parzellierung

- keine finanziellen Mittel für ein Großbauprojekt vorhanden
- Reaktion auf die große Fläche und den aktuellen Investitionsbedingungen
- abschnittsweise Entwicklung des Quartiers in Bauphasen
- Parzellierung des Grundstücks
- Dimensionierung vergleichbar mit umliegenden Grundstücken
- Wichtig: keine Kleinteiligkeit

KOLONISIERUNG DER STADTMITTE - **Europas 13 ADAPTABLE CITY** - Gera



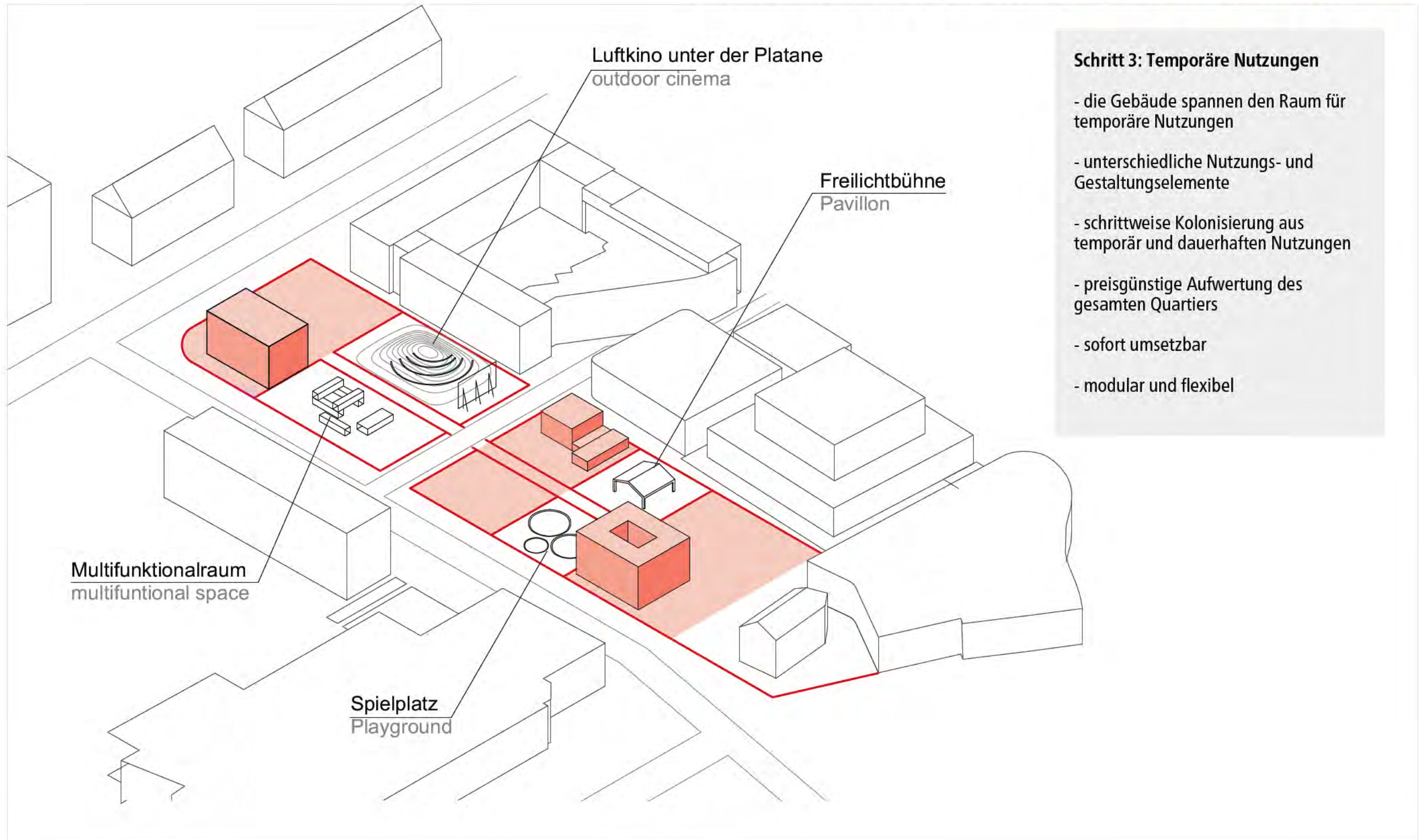
Schritt 2: Grundbausteine

- städtebauliches Gerüst aus öffentlichen Plätzen, Wegen sowie privaten Räumen unterschiedlicher Nutzung
- Strukturierung der Fläche auch ohne vollständige Bebauung
- drei bauliche Setzungen im Quartier fassen das Areal
- erste Orientierung zur Gestaltung des Gebiets
- Innere Achse verbindet die einzelnen Funktionsbereiche

KOLONISIERUNG DER STADTMITTE - European 13 ADAPTABLE CITY - Gera

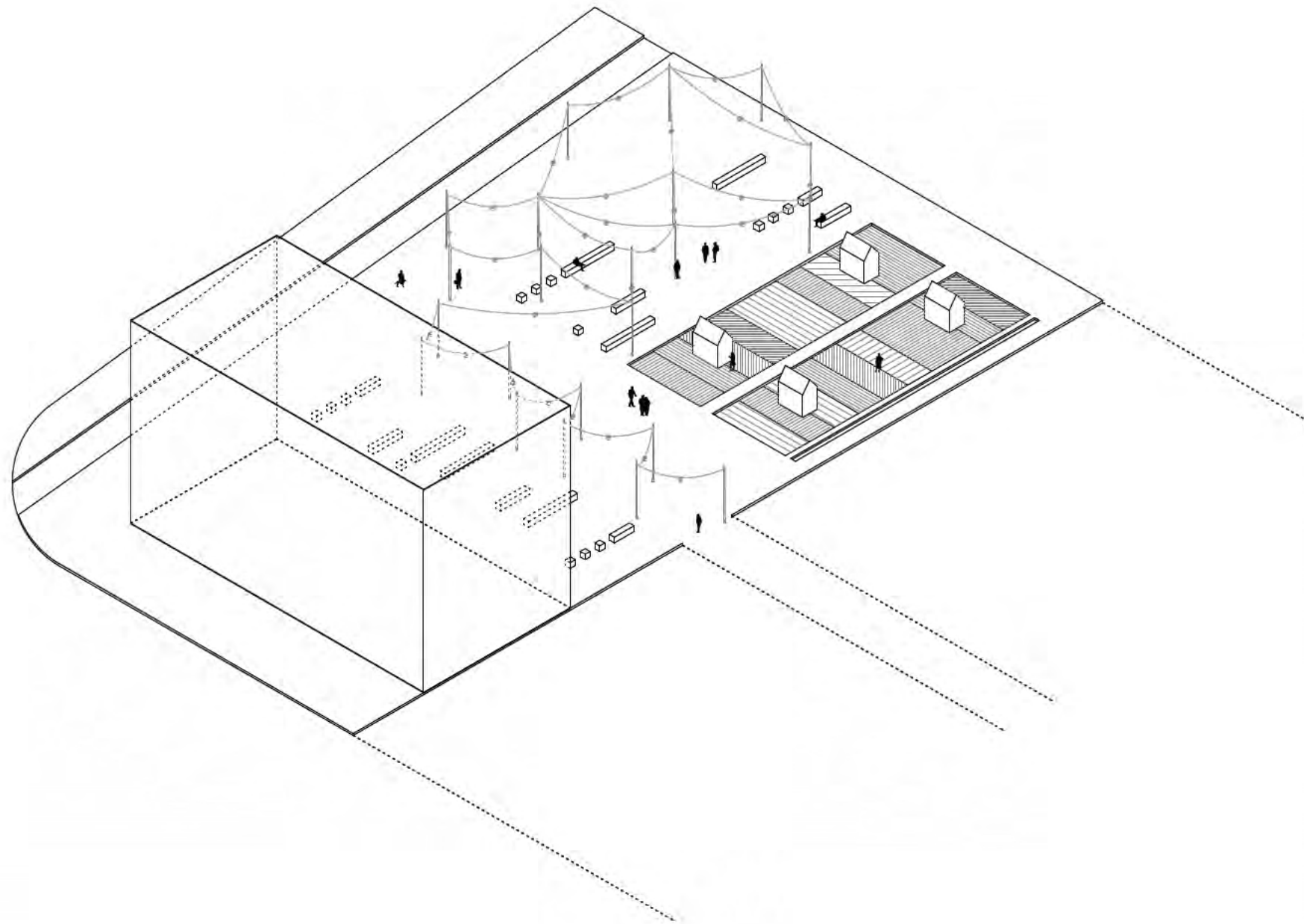


KOLONISIERUNG DER STADTMITTE - European 13 ADAPTABLE CITY - Gera



- Schritt 3: Temporäre Nutzungen**
- die Gebäude spannen den Raum für temporäre Nutzungen
 - unterschiedliche Nutzungs- und Gestaltungselemente
 - schrittweise Kolonisierung aus temporär und dauerhaften Nutzungen
 - preisgünstige Aufwertung des gesamten Quartiers
 - sofort umsetzbar
 - modular und flexibel

KOLONISIERUNG DER STADTMITTE - **Europas 13 ADAPTABLE CITY** - Gera

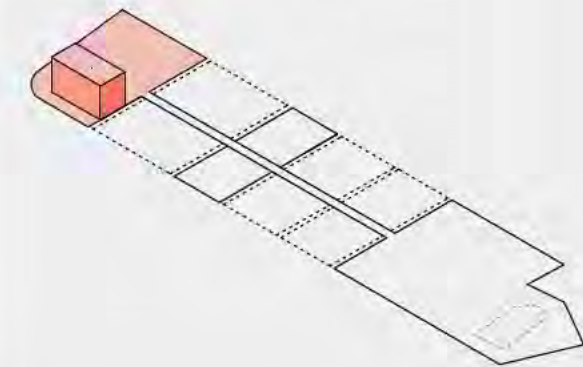


Baustein 1: Wohnen

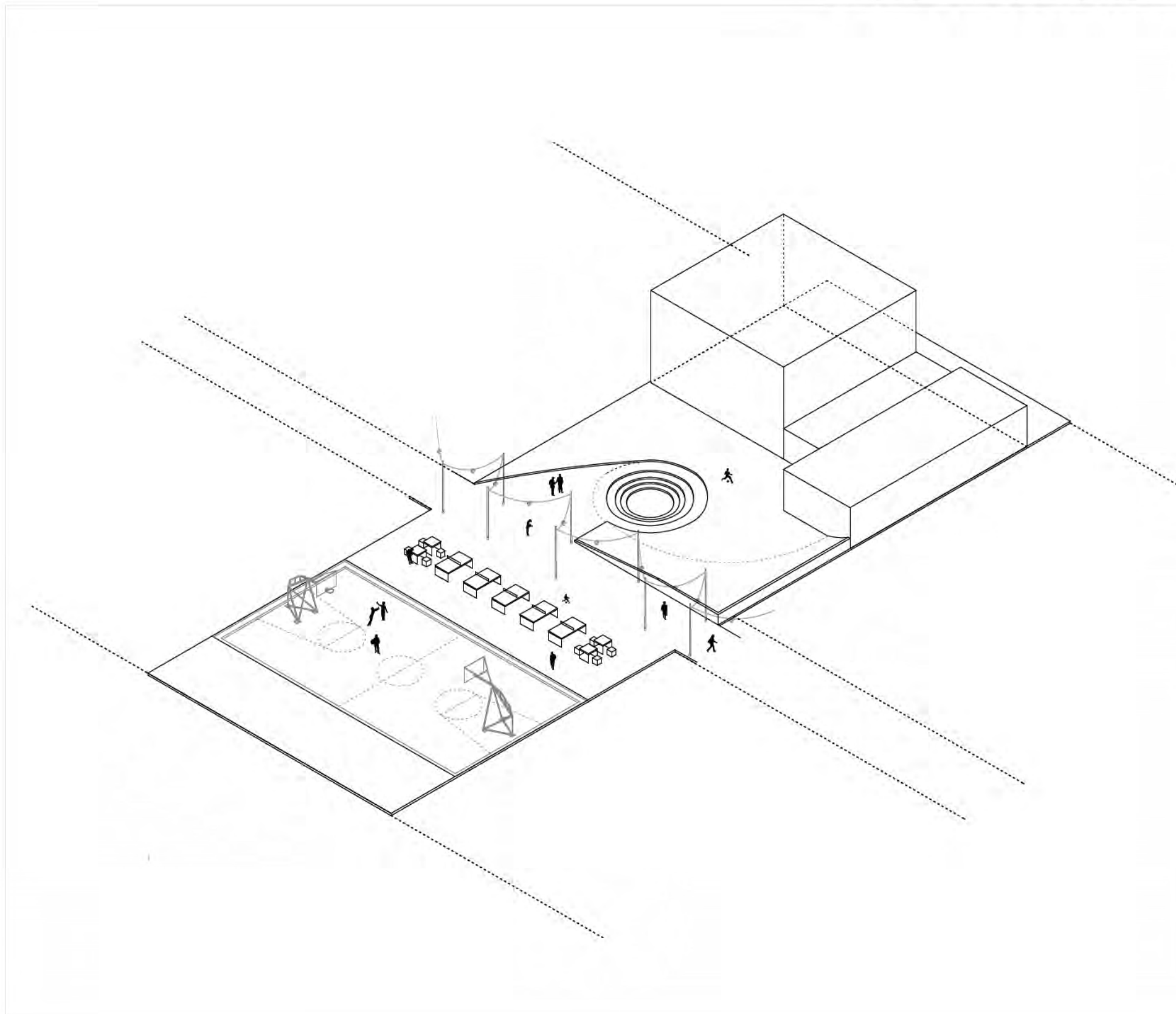
- Mehrgenerationshaus für ein durchmischtes Umfeld im Quartier
- Gestaltung neuer, moderner Wohnformen (Senioren- WGs, Familienwohnung, Studentwohnen, etc.)
- Leben in Gemeinschaft und gegenseitiger Unterstützung
- Verknüpfung mit öffentlichen Funktionen wie Jugend- und Sportzentrum, Privatgärten, etc.
- Die einzelnen Funktionen stärken sich gegenseitig - Synergieeffekte

Umsetzung:

- Förderprogramm wie Mehrgenerationshäuser durch Europäische Sozialfonds und Bundesmittel
- Träger



KOLONISIERUNG DER STADTMITTE - **Europas 13 ADAPTABLE CITY** - Gera

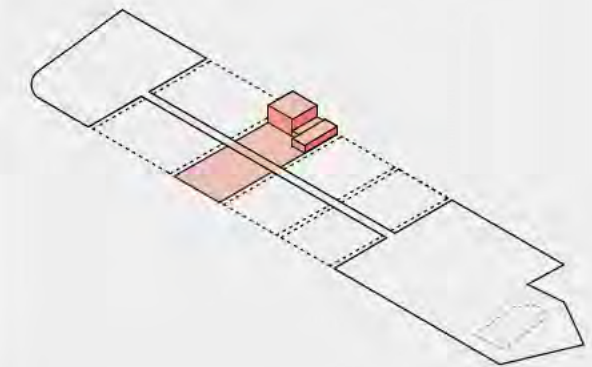


Baustein 2: Jugend- und Sportzentrum

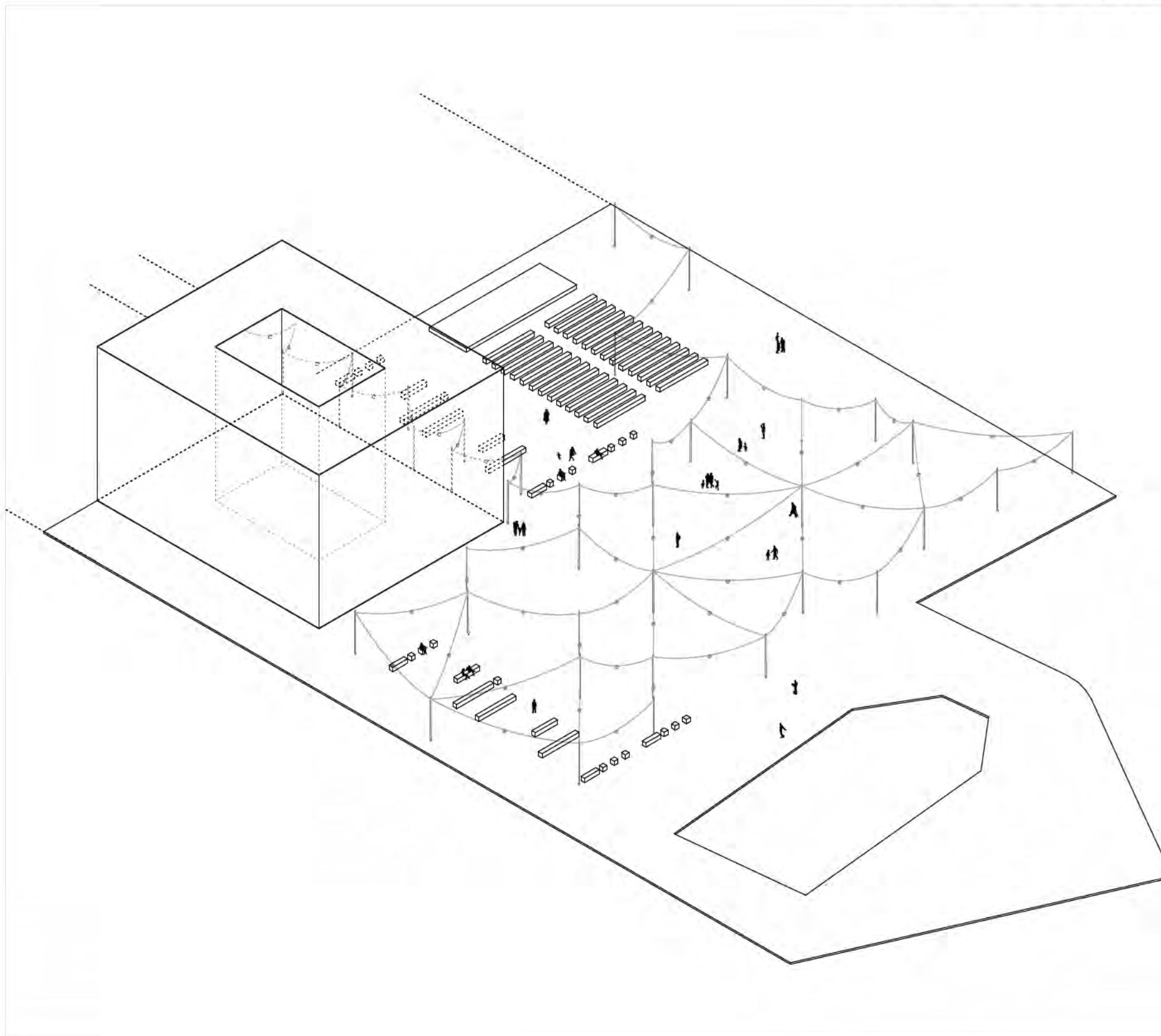
- generationsübergreifendes Angebot mit Schwerpunkt Jugend
- direkte Verbindung zum Sport- und Freizeitplatz
- Angebote können z.B.: Hobbyräume, Lerngruppen, Erweiterung der Bibliothek, Jugendtreff, Lernen mit Senioren, Eltern-Kind Aktionen etc. sein
- Sitz verschiedener Vereine

Umsetzung:

- ehrenamtliches Engagement und Vereinsaktivitäten sind sehr wichtig
- ebenfalls Förderung durch Europäische Sozialfonds und Bundesmittel möglich
- Kooperation mit anderen sozialen Einrichtungen



KOLONISIERUNG DER STADTMITTE - **Europas 13 ADAPTABLE CITY** - Gera



Baustein 3: Hotel/Gewerbe/Gastronomie

- Mischnutzung aus Beherbergung, Dienstleistungen wie Läden, kleine und flexible Büroeinheiten und Gastronomie

- Gewerbe mit kreativen Konzept, individuellen Angeboten kann sich langfristig etablieren

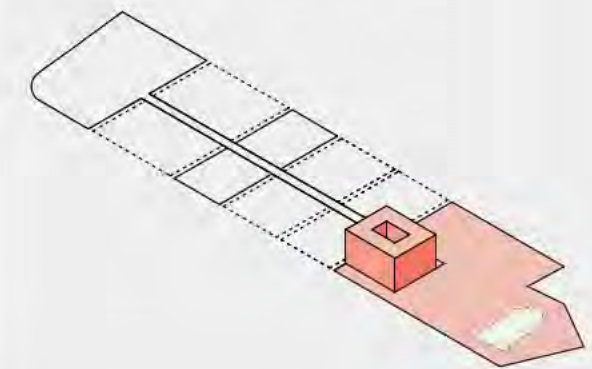
- Synergien im Haus

- Synergien mit KUK, Stadtmuseum, den temporären Nutzungen und dem Jugendzentrum

Umsetzung:

- Privatinvestor

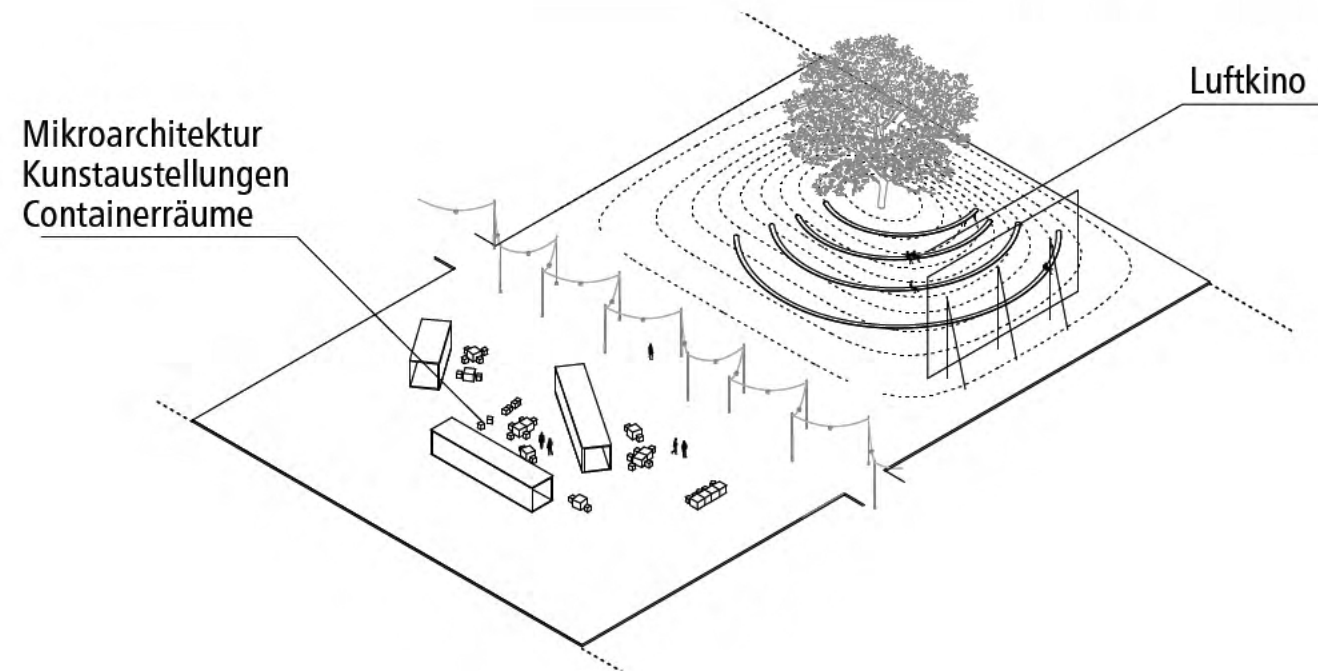
- Netzwerk aus verschiedenen Kleininvestoren



KOLONISIERUNG DER STADTMITTE - European 13 ADAPTABLE CITY - Gera



KOLONISIERUNG DER STADTMITTE - European 13 ADAPTABLE CITY - Gera



nördliche temporäre Nutzungen

- Freiluftkino unter der Platane

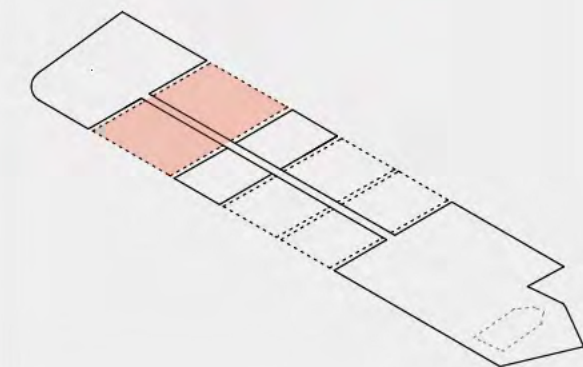
Mittel: Aussengestaltung besteht aus Sitzbänken und Leinwand

- Mikroarchitektur

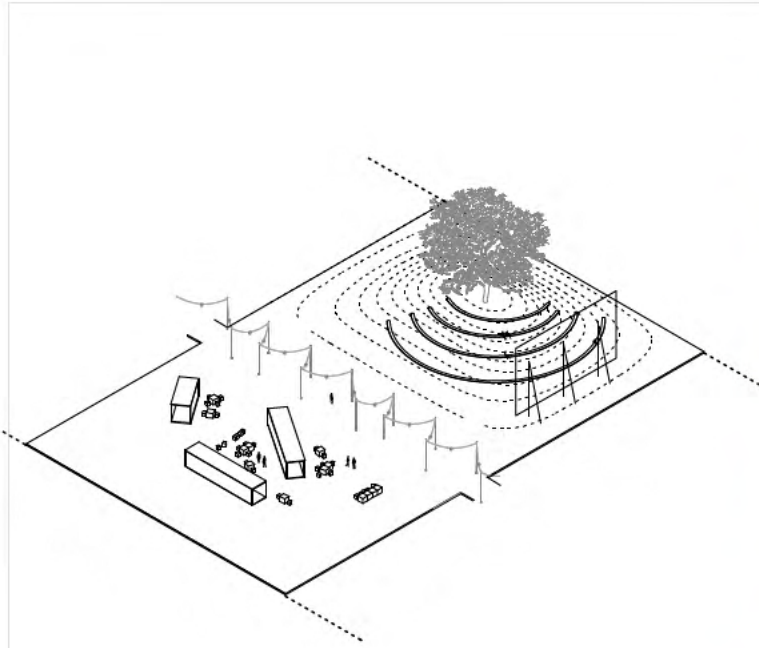
- Kunstaustellungen für junge Künstler

Mittel: Eigeninitiative

- Containerräume zum mieten



KOLONISIERUNG DER STADTMITTE - European 13 ADAPTABLE CITY - Gera



Beispielfoto von einem Freiluftkino



Beispielfoto von ausgebauten Containern



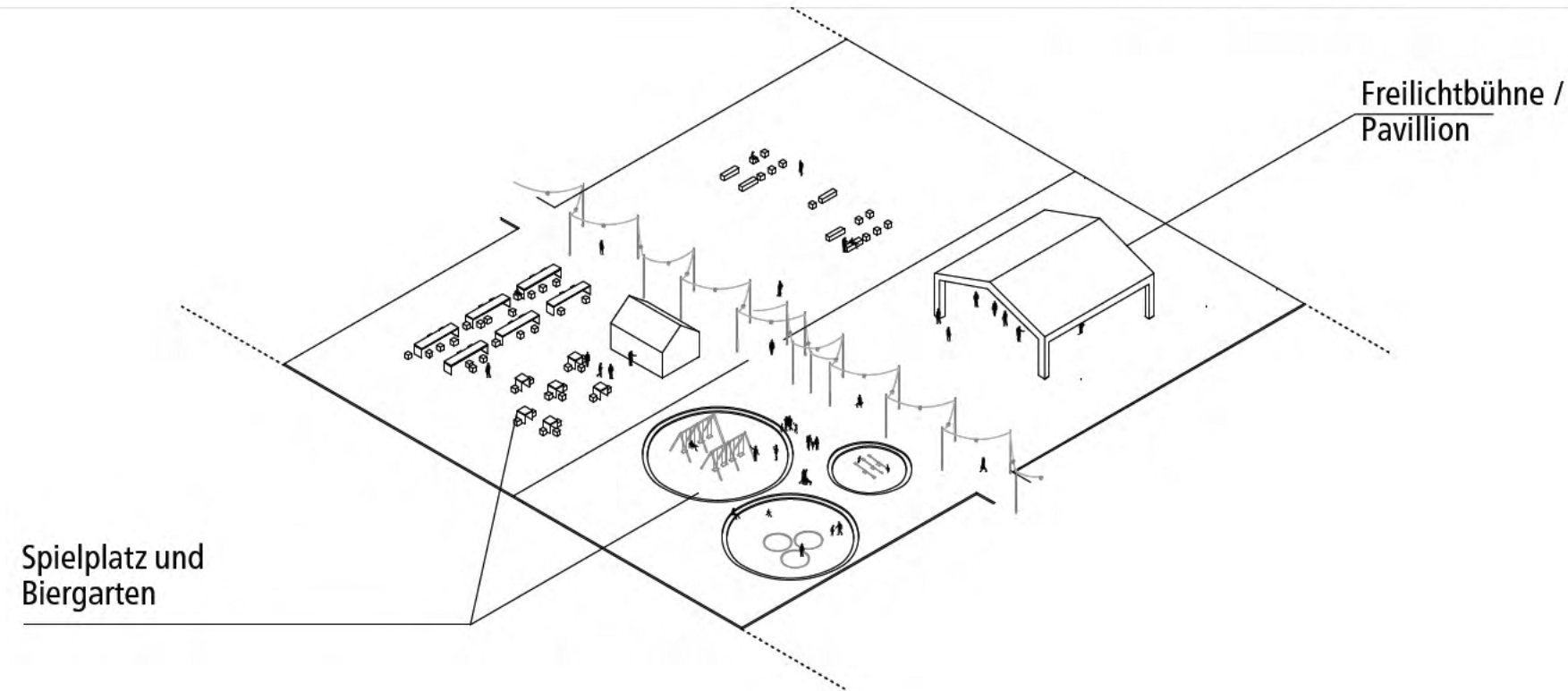
Temporäre Architektur - MOMA PS1 - Kunstausstellung 2004 Canopy - Narchitects



Temporäre Architektur - MOMA PS1 - Kunstausstellung 2004 Canopy - Narchitects

Seemann - Torras Architektur

KOLONISIERUNG DER STADTMITTE - European 13 ADAPTABLE CITY - Gera



südliche temporäre Nutzungen

- Freilichtbühne oder Pavillon für Konzerte oder Veranstaltungen in Verbindung mit dem Platz

Mittel: einfaches Tragwerk. Plane als Wetterschutz.

- Spielplatz mit Biergarten

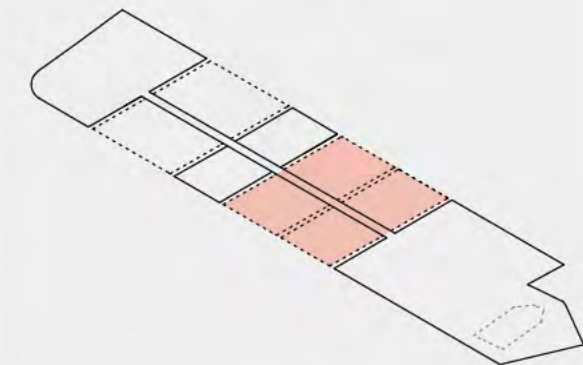
Mittel: Spielplatzgestaltung, Sitzbänke, Zeltkonstruktionen



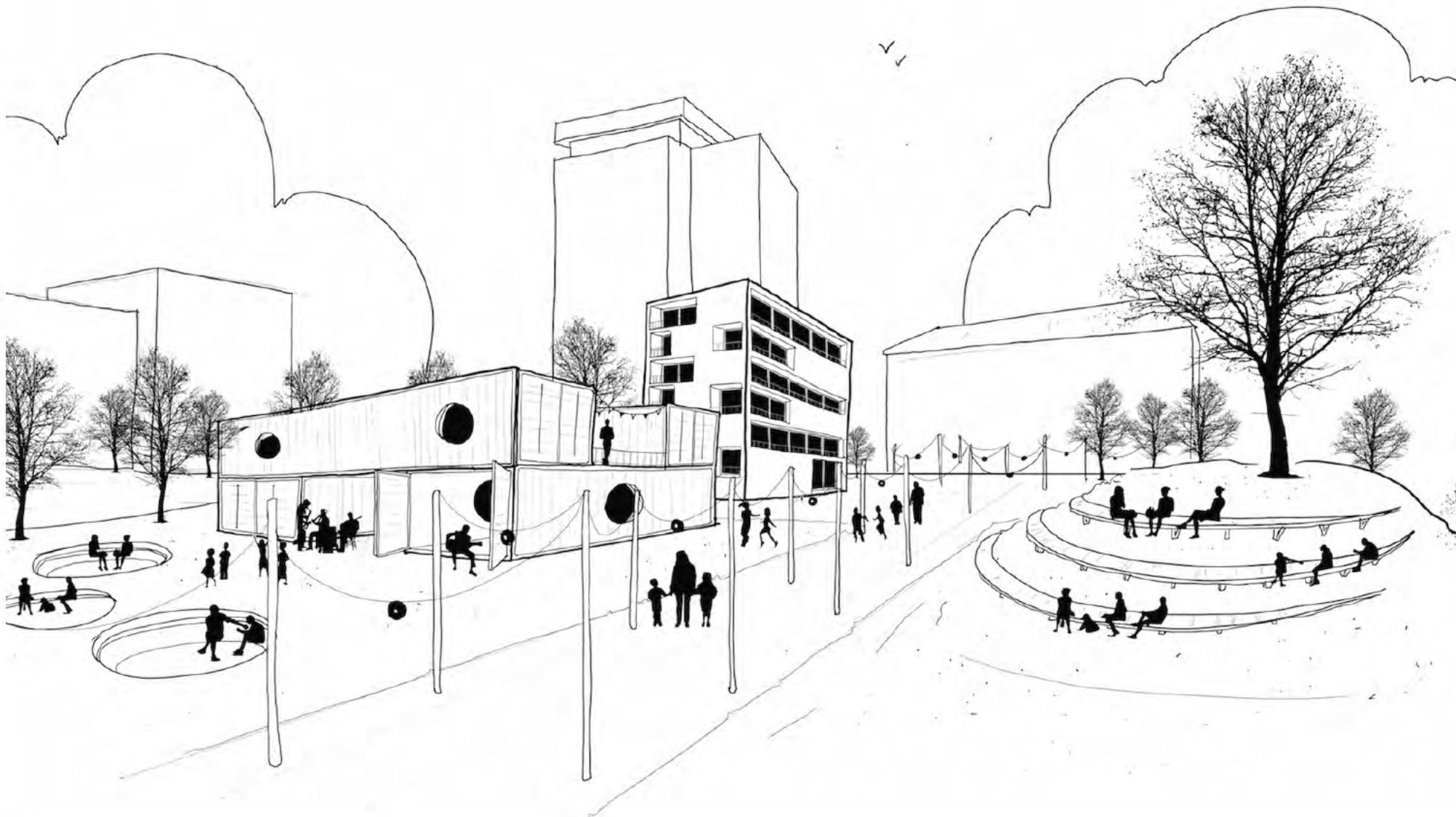
Freilichtbühne - Berlin - Neuköln - AVP Architekten



Freilichtbühne - Berlin - Neuköln - AVP Architekten

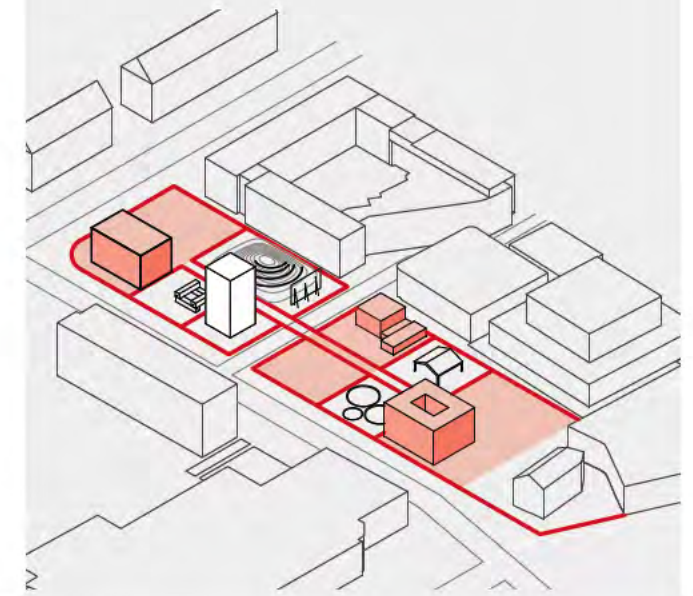


KOLONISIERUNG DER STADTMITTE - **Europas 13 ADAPTABLE CITY** - Gera



Szenario 1: Etablierung der temporären Nutzungen

- Akzeptanz durch die Bürger von Gera
- temporäre Nutzungen bleiben langfristig bestehen
- Als Vorbild für andere Städte erhält Gera Fördermittel
- die temporäre Mikroarchitektur kann regelmäßig verändert und lebendig erhalten werden



KOLONISIERUNG DER STADTMITTE - **Europas 13 ADAPTABLE CITY - Gera**



Szenario 2: Verdichtung des Quartiers

- wirtschaftlicher Aufschwung in Gera
- erhöhter Bedarf an Gewerbe- und Wohnflächen
- temporäre Nutzungen werden sukzessive durch dauerhafte Bauten ersetzt
- Verdichtung des Quartiers
- neben den Grundbausteinen entstehen weitere Gebäude, die die gesamte Innenstadt stärken und vielfältig ergänzen

